

شماره مدرک: SR-GU-06-02

شماره بازنگری: 02

تاریخ ویرایش: 1401/7/1



پژوهشکده آینده پژوهی در سلامت



دانشگاه علوم پزشکی کرمان

فرایند مشاوره

مفهوم مشاوره

مشاوره پژوهشی: فرآیندی که طی آن مشاور بر اساس اصول و تعاملات انسانی و با اتکاء بر مهارت ها و توانمندی های خود به برقراری ارتباط با پژوهشگر و مراجعه کننده پرداخته به وی کمک می کند تا مشکل و یا کمبود اطلاعاتی و پژوهشی خود را مرتفع نماید.

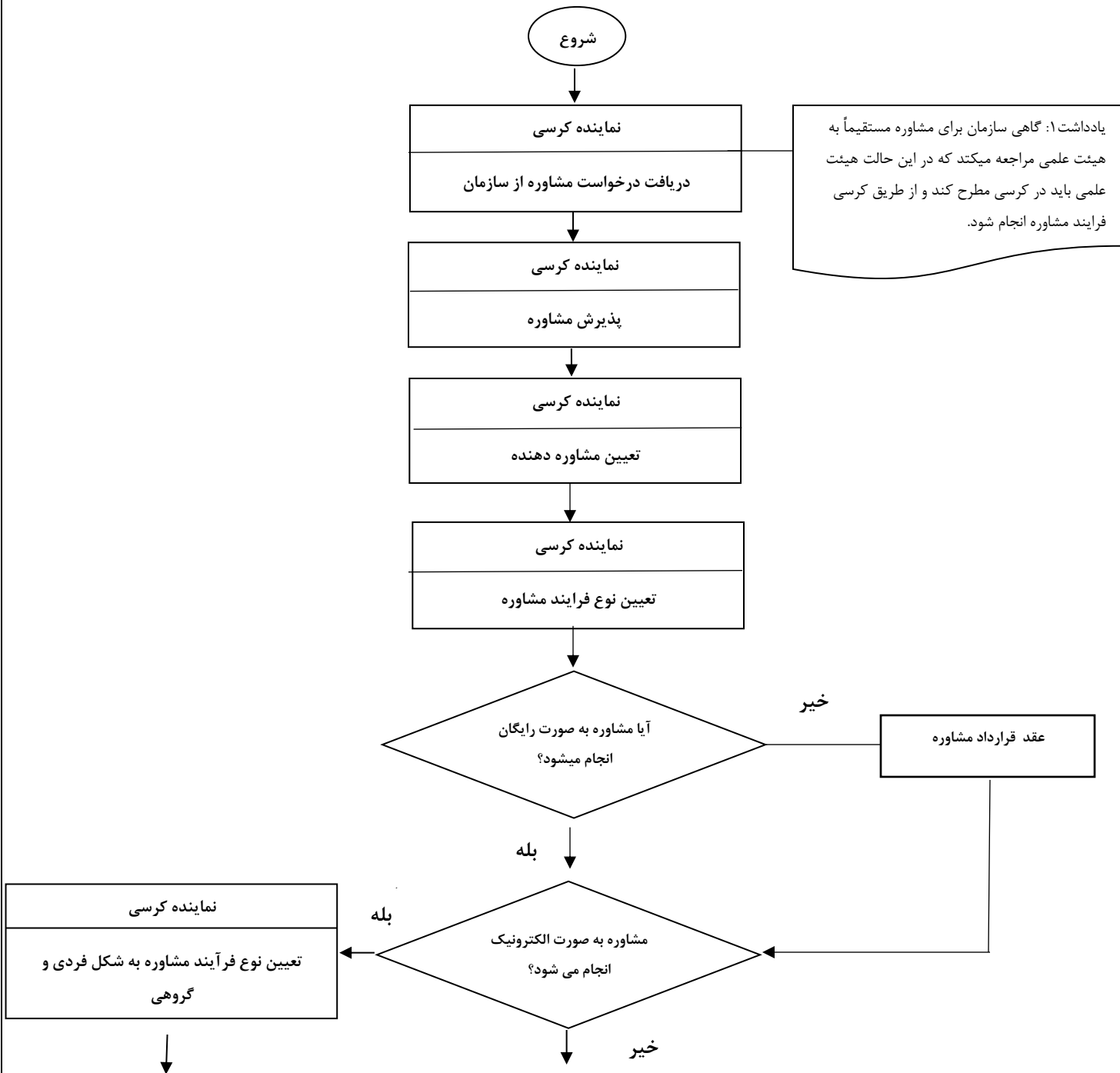
مشاور پژوهشی: فردی است متخصص، با تجربه و دارای توانایی در زمینه های علمی پژوهشی که در یک حیطه خاص چند پروژه انجام داده و آن دانش برای او شفاف شده است. همچنین دارای مدرک کارشناسی ارشد و دکتری باشد.

منظور از مشاوره، ارائه خدمات مشاوره ای از سوی کرسی به افراد و سازمان های ذینفع در زمینه های مختلف از جمله آموزشی، تحقیقاتی، اجرایی و میدانی می باشد. در حقیقت مشاوره دهنده کرسی و درخواست کننده مشاوره افراد و سازمان های ذینفع هستند.

الزامات فرایند مشاوره

یکی از وظایف کرسی های پژوهشی ارائه مشاوره به افراد و سازمان های مرتبط با کرسی می باشد. جهت ارائه مشاوره لازم است ابتدا درخواست کننده مشاوره و موضوع مشاوره تعیین گردد و سپس در صورت مرتبط بودن با کرسی، فرایند پذیرش مشاوره ادامه خواهد یافت که در قالب نمودار مشخص شده است.

فرایند مشاوره



شماره مدرک: SR-GU-06-02
شماره بازنگری: 02
تاریخ ویرایش: 1401/7/1



پژوهشکده آینده پژوهی در سلامت



دانشگاه علوم پزشکی کرمان

فرایند مشاوره

