

شماره مدرک: SR-GU-05-03

شماره بازنگری: 03

تاریخ ویرایش: 1401/7/1



پژوهشکده آینده پژوهی در سلامت



دانشگاه علوم پزشکی کرمان

فرایند ترجمان دانش

مفهوم ترجمان دانش

در سال ۲۰۰۵، سازمان جهانی بهداشت، مفهوم ترجمان دانش را تلفیق، تبادل و کاربرد دانش توسط ذینفعان مرتبط برای تسریع دسترسی به منافع حاصل از نوآوری های جهانی و منطقه ای در تقویت سیستم های سلامت و ارتقای سلامت مردم تعریف کرده است. تعریف عملیاتی کمیته ملی تحقیقات ناتوانی و بازتوانی از ترجمان دانش عبارت است از: مرور سیستماتیک و مشارکتی، بررسی، شناسایی، ادغام و کاربرد عملی تحقیقات با کیفیت بالا توسط ذینفعان (یعنی مصرف کنندگان، محققین، افراد حرفه ای و سیاست گذاران) با هدف ارتقای زندگی افراد. ویژگی های اصلی مفهوم ترجمان دانش، تأکید بر کاربرد دانش تحقیقات در عمل، مشارکت مداوم تولیدکنندگان و کاربران دانش و در نهایت تعاملی و غیر خطی بودن است.

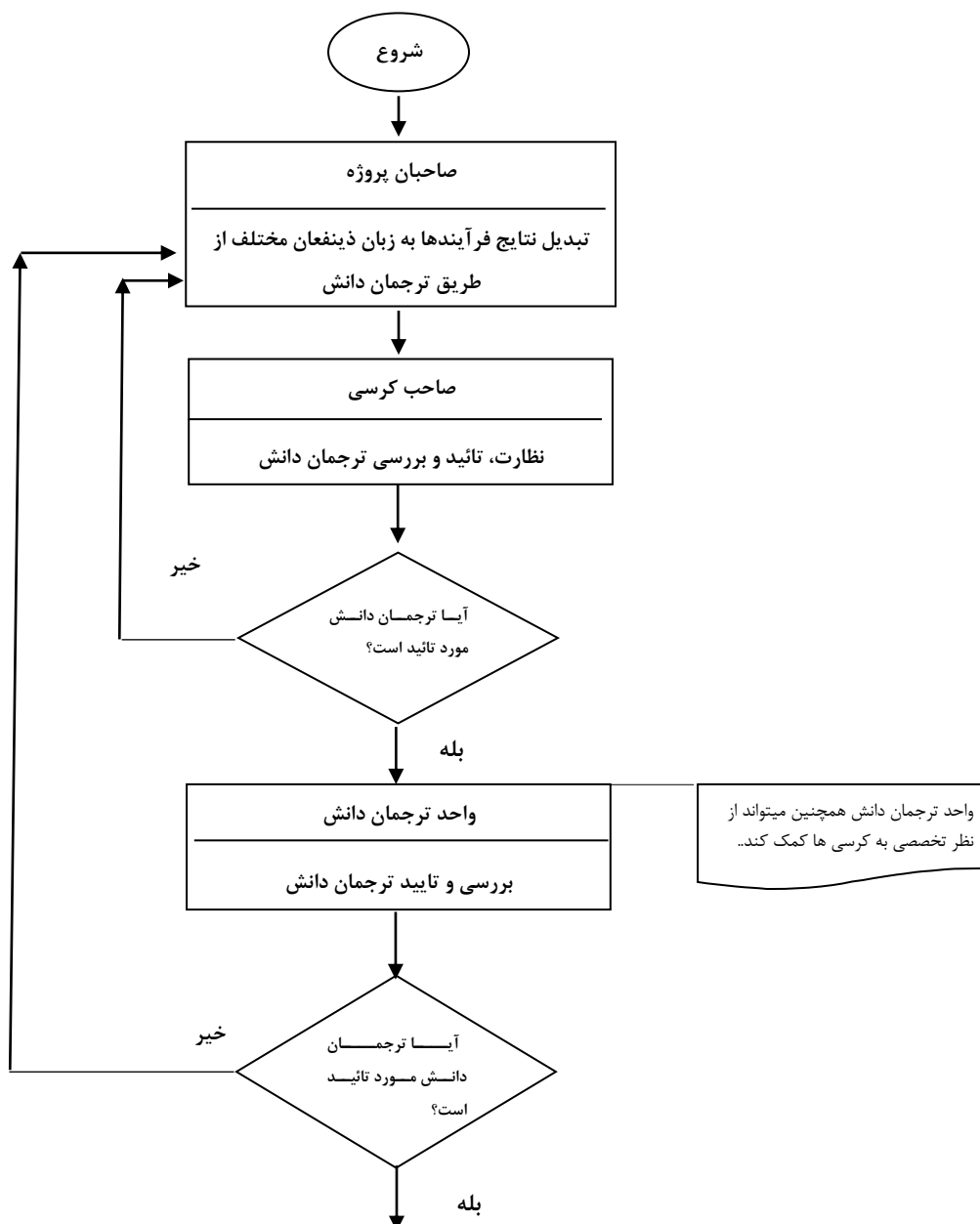
وظایف کرسی در قبال ترجمان دانش

کرسی موظف است نتیجه طرح های تحقیقاتی پایان یافته را بررسی و با استفاده از فرآیند ترجمان و تبادل دانش (Knowledge Translation & Exchange) دانش تولید شده را در اختیار مخاطبین و ذینفعان (از جمله عموم مردم، سیاستگذاران و تصمیم گیرندگان حوزه سلامت، گیرندگان و ارائه دهندگان خدمات مراقبتی و ...) قرار دهد. لذا ضروری است که کلیه پژوهشگران و اعضای محترم هیئت علمی فرم ترجمان دانش را جهت سهولت فرآیند ترجمان و تبادل دانش تکمیل نمایند.

جهت ترجمان دانش مراحل ذیل طی خواهد شد:

- ✓ دریافت نتایج فرایندهای رصد اطلاعات، تحقیقات، مشاوره و نظریه پردازی
- ✓ تبدیل نتایج فرایندها به زبان ذینفعان مختلف از طریق ترجمان دانش
- ✓ نظارت، تایید و بررسی ترجمان دانش توسط ریاست کرسی
- ✓ بررسی و تأیید توسط واحد ترجمان دانش
- ✓ انتشار نتایج ترجمان دانش

فرایند ترجمان دانش



شماره مدرک: SR-GU-05-03

شماره بازنگری: 03

تاریخ ویرایش: 1401/7/1



پژوهشکده آینده پژوهی در سلامت



دانشگاه علوم پزشکی کرمان

فرایند ترجمان دانش

یادداشت ۱:
خروجی های ترجمان دانش که شامل ارائه گزارشات و محصولات ترجمان دانش می باشند به چندین شبکه تقسیم می شوند:
۱- راهنما ۲- دستورالعمل ۳- بسته سیاستی ۴- برنامه عملیاتی ۵- مقاله ۶- گزارش اجرایی ۱۳۳۵
۷- خبررسانی و اطلاع رسانی در سایت ۸- پیامک ۹- برگزاری جلسات

یادداشت ۲:
۱- انجام فرایند ترجمان دانش با همکاری مدیران ذیربط صورت می گیرد.
۲- ارائه خروجی های ترجمان دانش با همکاری مدیران پروژه ها و گروه های مخاطب صورت می گیرد.

